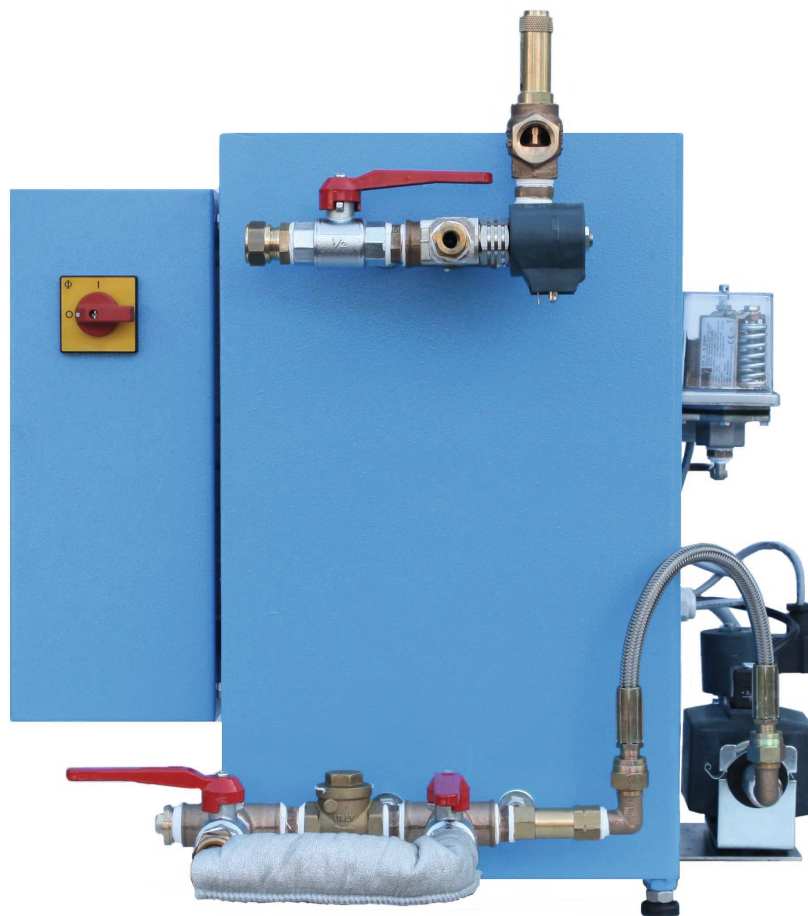


ELEKTRO DAMPFERZEUGER BLIZZARD II

Top isoliert



AUSFÜHRUNG

- Schnelles Aufheizen durch geringen Wasserinhalt
- Kesselkörper in Edelstahl
- Steuerung elektronisch geregelt
- 4cm dicke Isolation für geringere Wärmebelastung

OPTIONEN

- Speisewasserbehälter

TECHNISCHE DATEN

Elektrische Leistung: 9 oder 12 kW

Elektrische Spannung: 3 ≈ 400 V / N / PE, 50 Hz

Gewicht: 60 kg

Maße: 450 x 400 x 500 mm (BxTxH)